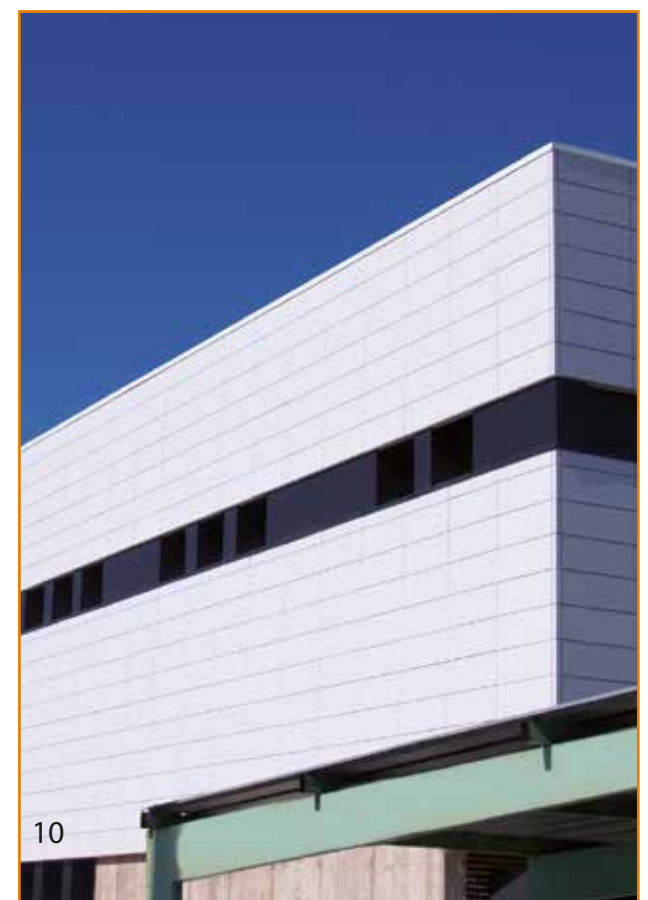


PROCESO DE INSTALACIÓN

INSTALLATION PROCESS

Paso a Paso

Step by Step



1. Replanteo de forjado y fábrica de ladrillo / On-site laying plan for framing parts placement.
2. Fijación de ménsula de sustentación en forjados y ménsula de retención cada metro aprox. / Fixing of supporting brackets on each slabs and fixing of retaining bracket about each meter.
3. Colocación de perfil T / "T" profile placement.
4. Unión entre perfiles / Joint profiles.
5. Colocación de aislante dejando una cámara mínima de ventilación de 3 cm. / Laying of insulation coat, leaving at least a 3 cm ventilated chamber.
6. Instalación de grapa y placa cerámica / Fixing ceramic plate using a fastener clip screwed to profile.

7. Orden de colocación de las placas / Placement order of the ceramic plates.
- 8.-9. Cordón de resina en perfil, en un lado de cada placa / Resin bed on profile, only at one of the ends of the ceramic plate.

10. Fachada terminada / Finished Façade
 Nota: Una vez concluida la instalación de la fachada deberá limpiarse y aclarar con agua.
 Note: Once the Cladding installation is concluded, it should be washed and rinsed with water.