

A high-angle photograph of a swimming pool. The pool's surface is a vibrant turquoise color, reflecting the surrounding greenery and sky. In the foreground, a stone tile deck with a geometric pattern leads into the water. A white spherical light fixture sits on the edge of the pool, its reflection visible in the water. The background shows a lush garden with trees and a paved walkway.

# Gresmanc POOLS

PISCINA RESIDENCIAL Y TÉCNICA PRIVATE AND TECHNICAL SWIMMING POOL

Gresmanc  
GROUP

Llevamos más de 30 años creando soluciones cerámicas extraordinarias que dan respuesta a los requerimientos más exigentes del mercado a nivel mundial.

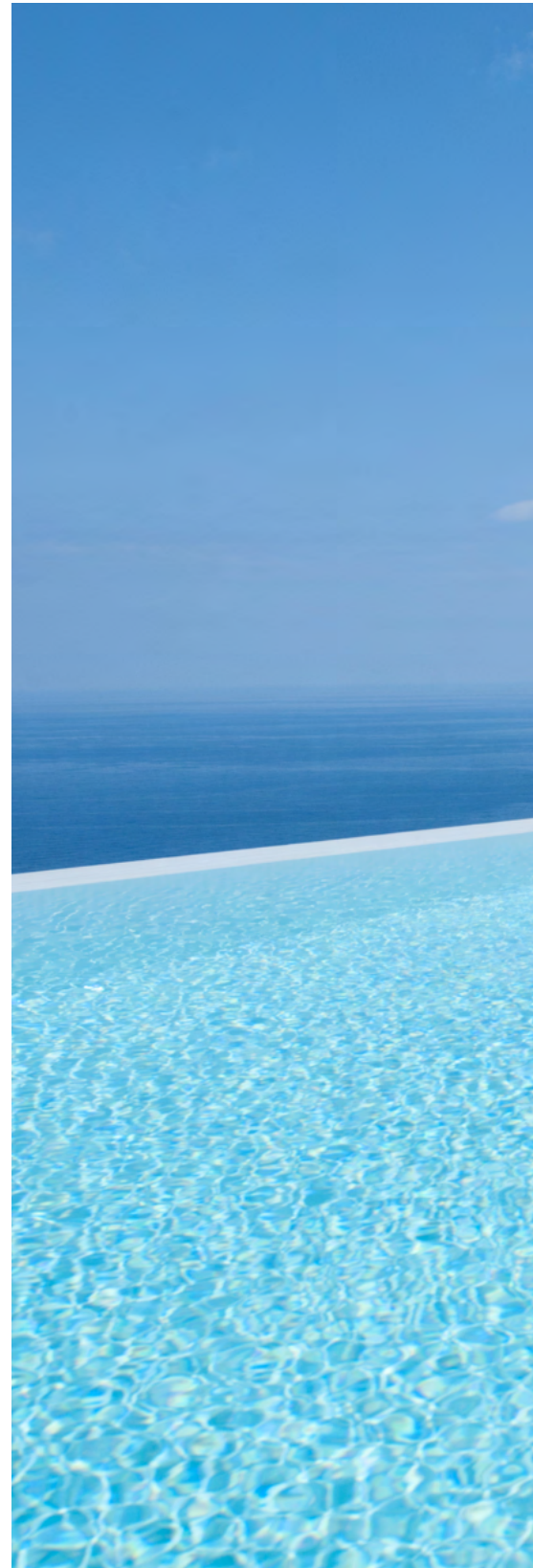
La sabiduría de la tradición unida al espíritu innovador que nos caracteriza, hacen que siempre estemos en búsqueda de nuevas soluciones que aporten valor en la sociedad. Por ello, la inversión en tecnología junto con la rigurosa labor del departamento de I+D+i son claves en nuestra filosofía empresarial.

Sentimos verdadera pasión por nuestro trabajo, nuestro fin último es mejorar “la calidad de vida de las personas” siendo responsables con el medio ambiente. Desde los inicios, nuestros procesos están diseñados para cuidar de la naturaleza. Nuestra materia prima nace en la tierra, de forma natural la cuidamos y mediante nuestro buen hacer la transformamos en bellas piezas cerámicas de gran resistencia y durabilidad.

We have been creating extraordinary ceramic solutions for more than 30 years that respond to the most demanding requirements of the world market.

The wisdom of tradition together with the innovative spirit that characterizes us, makes us always in search of new solutions that add value to society. For this reason, investment in technology together with the rigorous work of the R + D + i department are key to our business philosophy.

We feel true passion for our work, our ultimate goal is to improve “the quality of life of people” being responsible with the environment. From the beginning, our processes are designed to take care of nature. Our raw material is born in the earth, we naturally take care of it and through our good work, we transform it into beautiful ceramic pieces of great resistance and durability.



NUESTRAS SOLUCIONES CERÁMICAS PARA PISCINAS  
OUR CERAMIC SOLUTIONS FOR POOLS



*White Stone. Base 1200 x 600 mm y peldaño recto.*



## GRES EXTRUSIONADO ANTIBACTERIANO Y ANTIVIRAL ANTIBACTERIAL AND ANTIVIRAL EXTRUDED CLINKER



### ENTORNOS SALUDABLES LIBRES DE VIRUS Y BACTERIAS

**ES** - Nuestra cerámica cuenta con propiedades antivirales según la norma ISO 21702. Tras 60 minutos, la actividad viral se reduce en un 90% y la superficie es segura para los humanos. Además nuestros productos cerámicos eliminan el 99% de las bacterias en su superficie en cumplimiento con la norma ISO 22196.

La propiedad antiviral y antibacteriana de Active Plus Natural no se agota, se mantiene activa durante toda la vida útil de nuestra cerámica ya que se incorpora a nivel nanométrico y no necesita de luz, ni de ningún otro factor externo para su funcionamiento.

### HEALTHY ENVIRONMENT FREE OF VIRUS AND BACTERIA

**EN** - Our ceramics have antiviral properties according to the ISO 21702 standard. After 60 minutes, viral activity is reduced by 90% and surface is safe for humans. Also our ceramic products eliminate 99% of the bacteria on their surface in compliance with the ISO 22196 standard.

The antiviral and antibacterial property of Active Plus Natural does not run out, it remains active throughout the useful life of our ceramic, it is incorporated at the nanometric level and does not need light, nor any other external factor for its operation.

## INDEX

### Gresmanc PISCINA RESIDENCIAL | PRIVATE POOLS

Nuestras colecciones <i>Our collections</i>	7
Serie Urban	8-15
Serie Natural Stones	16-29
Serie Evolution	30-35
Serie Madera /Wood	36-41
Serie Piedra /Stone	42-47
Soluciones para piscinas <i>Solutions for swimming pools</i>	48-49

### KlinkerTech PISCINA TÉCNICA | TECHNICAL POOLS

Bases	54-55
Piezas especiales <i>Special pieces</i>	56-57
Sistema finlandés <i>Finland system</i>	58-61
Sistema wiesbaden <i>wiesbaden system</i>	62-63
Numeración de calle y señalización de profundidad <i>Lane marking and depth marking tiles</i>	64-65
Características técnicas <i>Technical data</i>	66-67

# DETALLES QUE NOS HACEN DIFERENTES | DETAILS THAT MAKE US DIFFERENT



*Volga. Cartabón exterior peldaño recto.*



*Yukón. Rejilla cerámica para piscina desbordante.*

# NUESTRAS COLECCIONES | OUR COLLECTIONS

## SERIE URBAN

Oslo



Niza



## SERIE EVOLUTION

White Stone



Beige Stone



## SERIE MADERA / WOOD

Amazónica

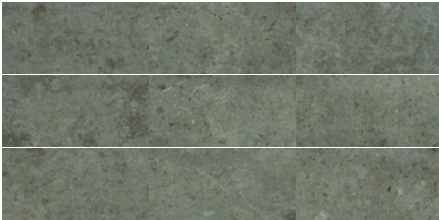


Yukón



## SERIE NATURAL STONES

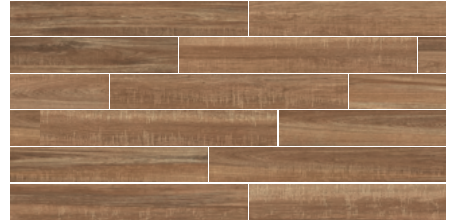
Paradise Bali



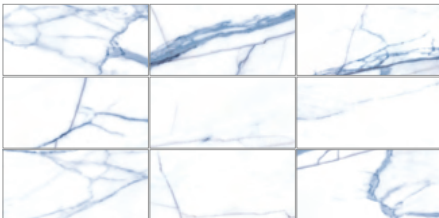
Grey



Taiga



Oceanic



## SERIE PIEDRA / STONE

Amberes



Bermeo



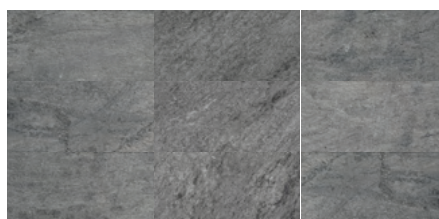
Samara



Tívoli

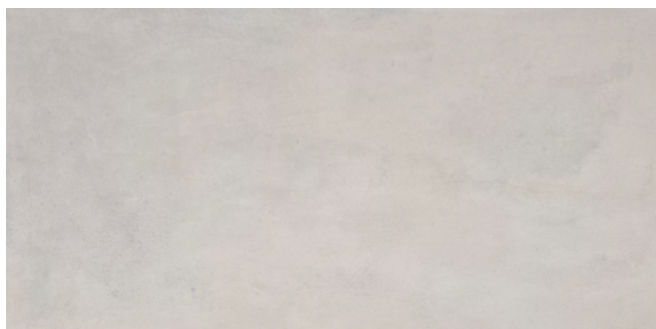


Tui





COLORES / COLORS:



Oslo



Niza



MEDIDAS DE BASE / BASE DIMENSIONS:



625 x 310 x 10 1200 x 600 x 10

CARACTERÍSTICAS / FEATURES



# SERIE URBAN



*Niza. Base 1200x600 mm, peldaño recto.*



*Oslo. Base 1200x600 mm, peldaño recto.*

# SERIE URBAN



## OSLO

**ES** - Esta nueva propuesta va a enamorar, un acabado con efecto de hormigón pulido gris con una gráfica muy rica que busca crear una superficie con ligeras irregularidades lo que le proporciona gran realismo y la hace muy especial.

Este diseño está disponible en bases de 1200x600x10mm y 625x310x10mm y peldaños rectos de 1200x317x40mm y 625x317x40mm, para dar soluciones constructivas a escaleras y piscinas.

**EN** - You will fall in love with this new proposal, a finish with a grey polished concrete effect. A very rich one that seeks to create a surface with slight irregularities which gives it great realism and makes it very special.

This design is available in 1200x600x10mm and 625x310x10mm tiles and 1200x317x40mm and 625x317x40mm straight step-tiles, to provide constructive solutions for stairs and swimming pools.



*Niza. Base 1200x600 mm, peldaño recto.*

# SERIE URBAN



## NIZA

**ES** - Un pavimento con acabado de hormigón pulido de gran realismo en un bonito tono gris claro. Este diseño se adapta a la perfección en cualquier ambiente concediéndole un estilo más mediterráneo si lo combinamos con maderas o fibras naturales o contemporáneo si se combina con mobiliario moderno, siempre creando un bonito efecto de unidad y continuidad.

Este diseño está disponible en bases de 1200x600x10mm y 625x310x10mm y peldaños rectos de 1200x317x40mm y 625x317x40mm, para dar soluciones constructivas a escaleras y piscinas.

**EN** - A pavement with a highly realistic polished concrete finish in a beautiful light gray tone. This design adapts perfectly to any environment, giving it a more Mediterranean style if we combine it with wood or natural fibers or contemporary if it is combined with modern furniture, always creating a beautiful effect of unity and continuity.

This design is available in 1200x600x10mm and 625x310x10mm tiles and 1200x317x40mm and 625x317x40mm straight step-tiles, to provide constructive solutions for stairs and swimming pools.

# SERIE URBAN

## BORDES DE PISCINA / POOL EDGES

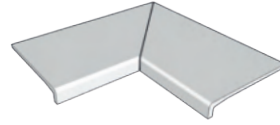
---



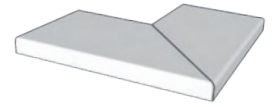
**PELDAÑO RECTO 625**  
625 X 317 X 40  
**NI-9815**  
**OS-9814**



**PELDAÑO RECTO 1200**  
1200 X 317 X 40  
**NI-7581**  
**OS-7582**



**CARTABÓN RECTO INTERIOR**  
625 X 625 X 40  
**NI-9823**  
**OS-9820**



**CARTABÓN RECTO EXTERIOR**  
625 X 625 X 40  
**NI-9822**  
**OS-9821**

## OTRAS PIEZAS ESPECIALES / OTHER SPECIAL PIECES

---



**ÁNGULO CURVO**  
310 X 43 r=35  
**NI-9846**  
**OS-9845**



**ESQ. EXT. ÁNG. CURVO**  
72 X 72 r=35  
**NI-9855**  
**OS-9854**



**ESQ. INT. ÁNG. CURVO**  
43 X 43 r=35  
**NI-9853**  
**OS-9852**



**MEDIA CAÑA**  
310 X 52 r= 35  
**NI-9825**  
**OS-9824**



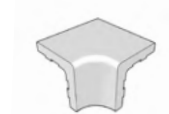
**ESQ. INT. MEDIA CAÑA**  
72 X 72 r=35  
**NI-9831**  
**OS-9830**



**ESQ. EXT. MEDIA CAÑA**  
r= 35  
**NI-9833**  
**OS-9832**



**CANTONERA**  
310X55X55  
**NI-9835**  
**OS-9834**



**ESQ. INTERIOR CANTONERA**  
55X55/100  
**NI-9844**  
**OS-9843**



**ESQ. EXTERIOR CANTONERA**  
72X72 r=35  
**NI-9842**  
**OS-9841**



**REJILLA OCULTA REGISTRABLE**  
500CX126X20  
**NI-9794**  
**OS-9793**

# SERIE URBAN



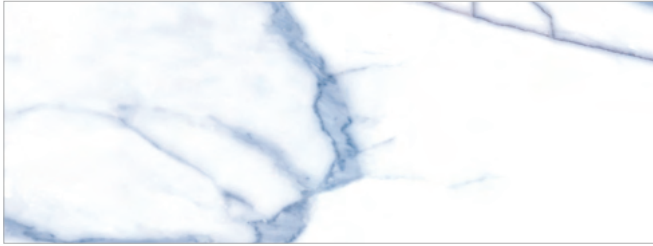
*Niza. Base 1200 x 600mm, peldaño recto.*



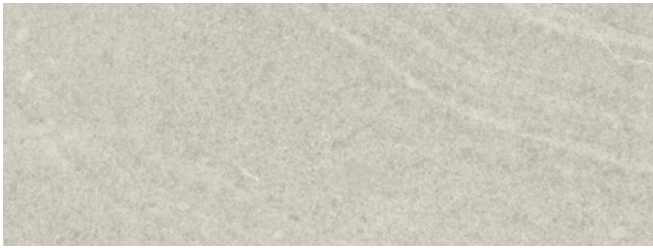
COLORES / COLORS:



Paradise Bali



Oceanic



Amberes



Tívoli

MEDIDAS DE BASE / BASE DIMENSIONS:



625 x 310 x 10 1200 x 600 x 10\*

\*Formato disponible en Amberes y Tívoli.  
\*Format available in Amberes and Tívoli.

CARACTERÍSTICAS / FEATURES



# SERIE NATURAL STONES



*Paradise Bali y Tui . Base 625x310 mm, peldaño recto.*



Amberes. Base 1200x600mm, peldaño recto.

# SERIE NATURAL STONES



## AMBERES

### EL CARÁCTER DE LAS VETAS THE CHARACTER OF THE VEINING

**ES** - Es una piedra gris con unas suaves vetas finas en tono blanco y acabado mate que le aporta diseño y atemporalidad. Un porcelánico que imprime carácter y luminosidad aplicado como pavimento en exteriores y aporta calidad y diseño a piscinas y escaleras incluso en los espacios más reducidos.

Disponible en formato 1200x600x10mm, 625x310x10mm y una completa gama de piezas para soluciones de escaleras y piscinas.

**EN** - This is a grey stone with thin white veining and a matt finish that enhances any design and provides a timeless aesthetic. This porcelain material adds character and luminosity when used for outdoor flooring, while enhancing the quality and design of swimming pools and stairs even in the smallest of spaces.

Available in 1200x600x10mm, 625x310x10 mm format, as well as a complete range of pieces for stairs and swimming pool solutions.



*Tívoli. Base 1200x600mm, peldaño recto.*

# SERIE NATURAL STONES



## TÍVOLI

### ESTILO Y ELEGANCIA

#### STYLE AND ELEGANCE

**ES** - Nos recuerda al clásico mármol Travertino, famoso desde que en la antigua Roma, se utilizara como piedra ornamental en construcción y arquitectura. De color crema y gran belleza es muy versátil, perfecto como pavimento de exterior y piscina por su elegancia y atemporalidad.

Este diseño está disponible en bases de 1200x600x10mm, 625x310x10 mm y peldaños rectos y una completa gama de piezas para dar soluciones constructivas a escaleras y piscinas.

**EN** - This reminds us of the classic Travertino marble, which has been famous since it was used in ancient Rome as an ornamental stone for construction and architecture. The incredibly beautiful creamy colouration and strong versatility mean it is perfect for use as outdoor and swimming pool flooring, bringing elegance and timelessness to any space.

This design is available in 1200x600x10mm, 625x310x10 mm bases tiles and straight stair treads, as well as a complete range of pieces that provide constructive solutions for steps and swimming pools.



*Paradise Bali y Amazónica. Base 625x310 mm, base 1200x200 mm, peldaño recto.*

## MIX & MATCH

### PARADISE BALI



**ES** - Inspirándonos en la piedra de Bali de precioso color verde esmeralda y un patrón sutilmente irregular, hemos creado este diseño en gres porcelánico que aportará una atractiva belleza natural y un acabado exótico al diseño de la piscina. Disponible para el vaso de la piscina en formato de 625x310x10 mm.

Se pueden buscar varias combinaciones para la coronación de la piscina y la playa o para las dos. Los diseños White Stone o Grey de la Serie Evolution y el diseño Taiga de la Serie Madera pueden ser algunos ejemplos.

**EN** - Taking inspiration from the lovely emerald green colour and subtly irregular pattern of Bali stone, we have created this porcelain stoneware design to bring attractive natural beauty and an exotic finish to swimming pool design. Available for pool interiors in 625x310x10 mm format.

Various combinations can be created for the pool coping and the pool surround, or for both. The White Stone or Grey designs from the Evolution Series and the Taiga design from the Madera Series are fine examples.



# MIX & MATCH

## OCEANIC



**ES** - Este diseño simula un elegante acabado en mármol blanco con vetas en tonos cobalto que recuerda al mar y nos aporta calma y serenidad. Disponible para el vaso de la piscina en formato de 625x310x10 mm.

Se pueden buscar varias combinaciones de gres porcelánico para la coronación de la piscina y la playa o para las dos. El diseño White Stone de la Serie Evolution y el diseño Yukón de la Serie Madera son algunas de nuestras propuestas.

**EN** - This design simulates an elegant finish in white marble with cobalt veining reminiscent of the sea, inspiring calm and serenity. Available for pool interiors in 625x310x10 mm format.

Various porcelain stoneware combinations can be created for the pool coping and the pool surround, or for both. The White Stone design from the Evolution Series and the Yukón design from the Madera Series are two of our top suggestions.



# SERIE NATURAL STONES



*Oceanic y Yukón. Base 625x310 mm, base 1200x200 mm, peldaño recto.*

# MIX & MATCH

## OCEANIC

*ES* - La luminosidad del diseño White Stone se contrasta con Oceanic para revestir el vaso creando una propuesta muy armónica y original.

*EN* - The luminosity of the White Stone design is contrasted with Oceanic to cover the pool basin creating a very harmonious and original proposal.



*Oceanic y White Stone. Base 625 x 310 mm, base 1200x600 mm, peldaño recto.*

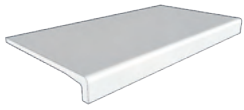
# SERIE NATURAL STONES



*Oceanic y White Stone. Base 625 x 310 mm, base 1200x600 mm, peldaño recto.*

# SERIE NATURAL STONES

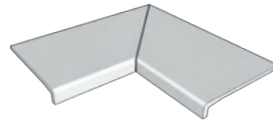
## BORDES DE PISCINA / POOL EDGES



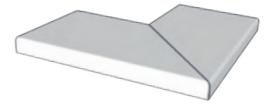
**PELDAÑO RECTO 625**  
625 X 317 X 40  
**PA-7277**  
**AMB-5810**  
**TI-5811**



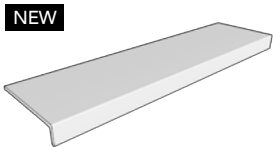
**PELDAÑO RECTO 1200**  
1200 X 317 X 40  
**AMB-5812**  
**TI-5813**



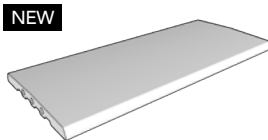
**CARTABÓN RECTO INTERIOR**  
625 X 625 X 40  
**PA-7353**  
**AMB-5814**  
**TI-5815**



**CARTABÓN RECTO EXTERIOR**  
625 X 625 X 40  
**PA-7354**  
**AMB-5816**  
**TI-5817**



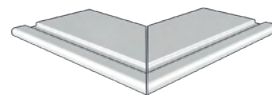
**PELDAÑO RECTO INFINITY**  
1200 X 317 X 70  
**PB-7580**



**BORDE INFINITY**  
625 X 260 X 22  
**PB-7587**



**BORDE TÉCNICO**  
625 X 330 X 23  
**AMB-6443**  
**TI-6442**

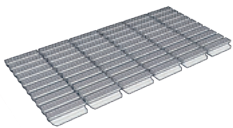


**CARTABÓN TÉCNICO EXTERIOR**  
625 X 625 X 23  
**AMB-6450**  
**TI-6447**

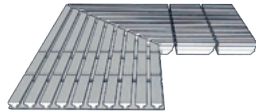


**CARTABÓN TÉCNICO INTERIOR**  
625 X 625 X 23  
**AMB-6448**  
**TI-6449**

## OTRAS PIEZAS ESPECIALES / OTHER SPECIAL PIECES



**REJILLA CERÁMICA**  
*Evacuación: 19m<sup>3</sup> / h*  
500 X 245 X 25  
**AMB-5818**  
**TI-5819**



**ESQUINA REJILLA CERÁMICA**  
*Evacuación: 19m<sup>3</sup> / h*  
450 X 450 X 25  
**AMB-5820**  
**TI-5821**



**ÁNGULO CURVO**  
310 X 43 r=35  
**PA-6584**  
**OC-6585**  
**AMB-6586**  
**TI-6587**



**ESQ. EXT. ÁNG. CURVO**  
72 X 72 r=35  
**PA-6615**  
**OC-6616**  
**AMB-6617**  
**TI-6618**



**ESQ. INT. ÁNG. CURVO**  
43 X 43 r=35  
**PA-6632**  
**OC-6633**  
**AMB-6634**  
**TI-6635**



**MEDIA CAÑA**  
310 X 52 r= 35  
**PA-5798**  
**OC-5799**  
**AMB-5800**  
**TI-5801**



**ESQ. INT. MEDIA CAÑA**  
72 X 72 r=35  
**PA-5802**  
**OC-5803**  
**AMB-5804**  
**TI-5805**



**ESQ. EXT. MEDIA CAÑA**  
r= 35  
**PA-5806**  
**OC-5807**  
**AMB-5808**  
**TI-5809**



**REJILLA OCULTA REGISTRABLE**  
500 X 126 X 20  
**AMB-6690**  
**TI-6691**



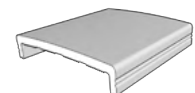
**CANTONERA**  
310X55X55  
**PA-5781**  
**OC-5782**  
**AMB-5783**  
**TI-5784**



**ESQ. INTERIOR CANTONERA**  
55X55/100  
**PA-6515**  
**OC-7230**  
**AMB-7371**  
**TI-7372**



**ESQ. EXTERIOR CANTONERA**  
72X72 r=35  
**PA-6513**  
**OC-7231**  
**AMB-7381**  
**TI-7382**



**PASAMANOS**  
245 X 150 (120 interior) X 33  
**PA-7355 / AMB-5828 / TI-5829**  
245 X 190 (160 interior) X 33  
**PA-7356 / AMB-5830 / TI-5831**  
245 X 245 (215 interior) X 38  
**AMB-5736 / AMB-5736 / TI-5737**  
305 X 310 (275 interior) X 46  
**AMB-5753 / AMB-5753 / TI-5754**

# SERIE NATURAL STONES



*Paradise Bali y White Stone.  
Base 625 x 310 mm y base 1200x600 mm, peldaño recto.*

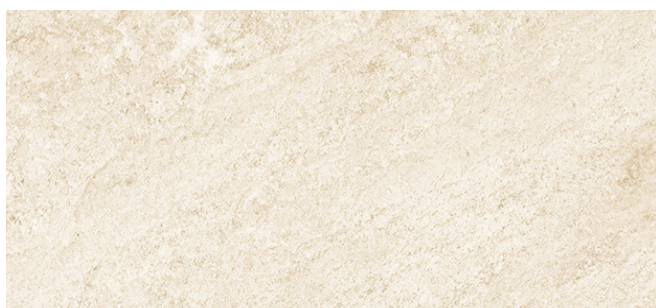
COLORES / COLORS:



White Stone



Grey



Beige Stone

MEDIDAS DE BASE / BASE DIMENSIONS:



310 x 310 x 10    625 x 310 x 10    600 x 600 x 10    600 x 600 x 20    1200 x 600 x 10

CARACTERÍSTICAS / FEATURES



# SERIE EVOLUTION



*Beige Stone. Base 1200 x 600 mm, peldaño recto.*





*White Stone. Base 1200x600 y peldaño recto.*

# SERIE EVOLUTION



**ES** - La serie Evolution de Gresmanc, realizada en pasta blanca, representa una opción ideal para piscinas residenciales sobre todo de nueva construcción, por estar en línea con las tendencias estéticas actuales. Sus tonalidades claras y acabados efecto piedra dotan a los espacios de la calidez de la cerámica y de los materiales naturales.

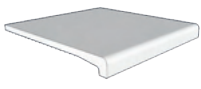
Se presenta con bases en formatos 1200x600x10 mm, 600x600x10 mm, 625x310x10 mm y 310x310x10 mm acompañadas, como siempre, de sus correspondientes piezas especiales y con peldaños de hasta 1600 milímetros de longitud.

**EN** - The Evolution series by Gresmanc, made in white body, represents an ideal option for residential swimming pools, especially new ones, as they are in line with current aesthetic trends. Its clear tones and stone effect finishes give spaces the warmth of ceramics and natural materials.

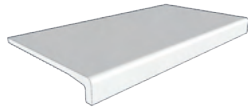
It is presented with tiles in 1200x600x10 mm, 600x600x10 mm, 625x310x10 mm and 310x310x10 mm format. Accompanied, as it is usual, of their corresponding special pieces and with step tiles of up to 1600 millimeters length.

# SERIE EVOLUTION

BORDES DE PISCINA / POOL EDGES



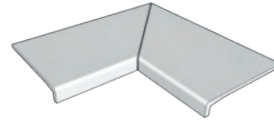
**PELDAÑO RECTO 310**  
310 X 317 X 40  
**WS-1375**  
**GR-1373**  
**BS-1371**



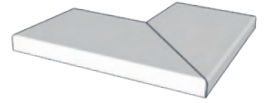
**PELDAÑO RECTO 625**  
625 X 317 X 40  
**WS-1300**  
**GR-1298**  
**BS-1295**



**PELDAÑO RECTO 1200-1600**  
1200 X 317 X 40 / 1600 X 317 X 40  
**WS-1413/1555**  
**GR-1411/1553**  
**BS-1403/6453**



**CARTABÓN RECTO INTERIOR**  
625 X 625 X 40  
**WS-1491**  
**GR-1498**  
**BS-1488**



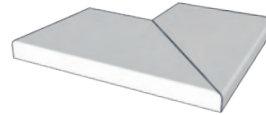
**CARTABÓN RECTO EXTERIOR**  
625 X 625 X 40  
**WS-1500**  
**GR-1489**  
**BS-1497**



**PELDAÑO RECTO 500**  
625 X 500 X 50  
**WS-3651**  
**BS-3650**



**CARTABÓN INTERIOR  
PELDAÑO RECTO 500**  
625 X 625 X 40  
**WS-3684**  
**BS-3676**



**CARTABÓN EXTERIOR  
PELDAÑO RECTO 500**  
625 X 625 X 40  
**WS-3685**  
**BS-3677**



**BORDE TÉCNICO**  
625 X 330 X 23  
**WS-1514**  
**GR-1513**  
**BS-1512**



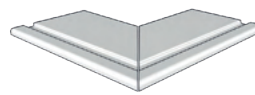
**BORDE TÉCNICO**  
625 X 330 X 23  
**WS-3653**  
**BS-3632**



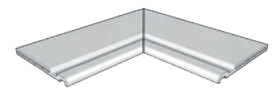
**CARTABÓN TÉCNICO EXTERIOR**  
625 X 625 X 23  
**WS-3619**  
**BS-3648**



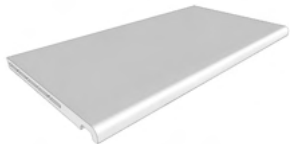
**CARTABÓN TÉCNICO INTERIOR**  
625 X 625 X 23  
**WS-3618**  
**BS-3647**



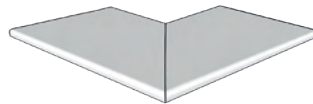
**CARTABÓN TÉCNICO EXTERIOR**  
625 X 625 X 23  
**WS-1522**  
**GR-1521**  
**BS-1520**



**CARTABÓN TÉCNICO INTERIOR**  
625 X 625 X 23  
**WS-1518**  
**GR-1517**  
**BS-1516**



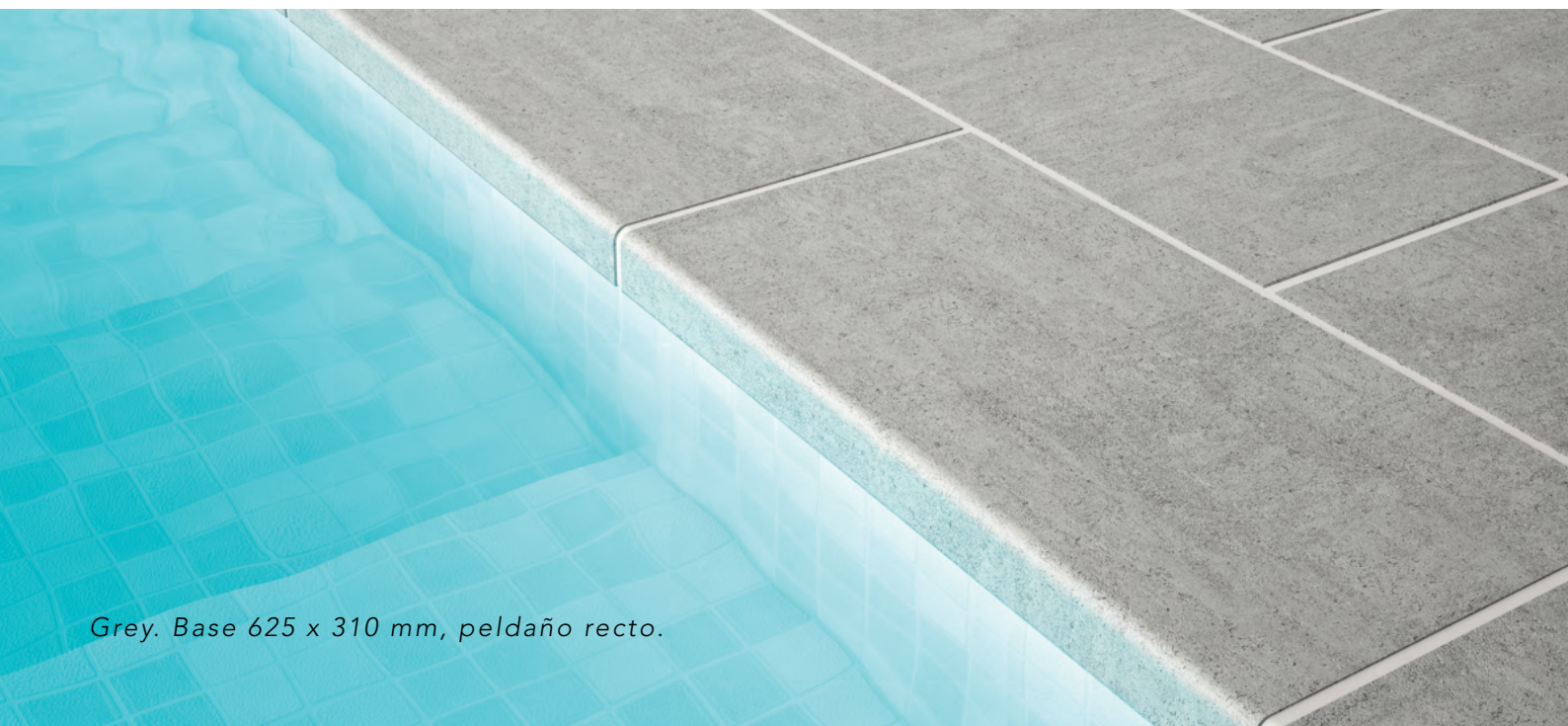
**BORDE PISCINA 500**  
625 X 500 X 23  
**WS-3617**  
**BS-3649**



**CARTABÓN EXTERIOR BORDE PISCINA 500**  
625 X 625 X 23  
**WS-3697**  
**BS-3694**



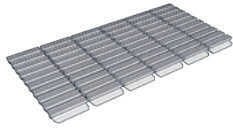
**CARTABÓN INTERIOR BORDE PISCINA 500**  
625 X 625 X 23  
**WS-3696**  
**BS-3695**



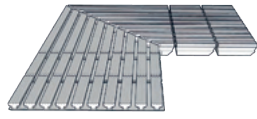
Grey. Base 625 x 310 mm, peldaño recto.

# SERIE EVOLUTION

## OTRAS PIEZAS ESPECIALES / OTHER SPECIAL PIECES



**REJILLA CERÁMICA**  
*Evacuación: 19m<sup>3</sup> / h*  
 500 X 245 X 25  
**WS-2362**  
**GR-2355**  
**BS-2345**



**ESQUINA REJILLA CERÁMICA**  
*Evacuación: 19m<sup>3</sup> / h*  
 450 X 450 X 25  
**WS-1760**  
**GR-1757**  
**BS-1753**



**REJILLA CURVABLE**  
*Evacuación: 19m<sup>3</sup> / h*  
 500 X 245 X 25  
**WS-2363**  
**GR-2356**  
**BS-2346**



**ESQ. EXT. ÁNG. CURVO**  
 72 X 72 r=35  
**WS-6610**  
**GR-6612**  
**BS-6611**



**ESQ. INT. ÁNG. CURVO**  
 43 X 43 r=35  
**WS-6627**  
**GR-6629**  
**BS-6628**



**MEDIA CAÑA**  
 310 X 52 r=35  
**WS-1532**  
**GR-1530**  
**BS-1529**



**ESQ. INT. MEDIA CAÑA**  
 72 X 72 r=35  
**WS-1540**  
**GR-1538**  
**BS-1537**



**ESQ. EXT. MEDIA CAÑA**  
 r=35  
**WS-1548**  
**GR-1546**  
**BS-1545**

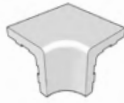


**ÁNGULO CURVO**  
 310 X 43 r=35  
**WS-6597**  
**GR-6599**  
**BS-6598**



**CANTONERA**  
 310X55X55  
**WS-5729**  
**GR-5732**  
**BS-5731**

NEW



**ESQ. INTERIOR CANTONERA**  
 55X55/100  
**WS-6563**  
**GR-7373**  
**BS-6514**

NEW

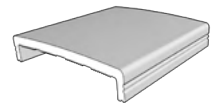


**ESQ. EXTERIOR CANTONERA**  
 72X72 r=35  
**WS-6562**  
**GR-7383**  
**BS-6512**

NEW



**REJILLA OCULTA REGISTRABLE**  
 500 X132X20  
**WS-2364**  
**GR-2347**  
**BS-2357**



**PASAMANOS**  
 245 X 150 (120 interior) X 33  
**WS-841 / GR-839 / BS-834**  
 245 X 190 (160 interior) X 33  
**WS-866 / GR-864 / BS-859**  
 310 X 190 (160 interior) X 33  
**WS-5715**  
 245 X 245 (215 interior) X 38  
**WS-7435 / GR-5733 / BS-5734**  
 305 X 310 (275 interior) X 46  
**WS-5711 / GR-5751 / BS-5734**



White Stone. Borde técnico, rejilla cerámica.

COLORES / COLORS:



Amazónica



Yukón



Taiga



Volga



Samara

MEDIDAS DE BASE / BASE DIMENSIONS:



625 x 310 x 10\* 1200 x 200 x 10\*

\* Formato 625x310x10 sólo disponible en Taiga, Samara y Volga.  
\* 625x310x10 format only available in Taiga, Samara and Volga.

\* Formato 1200x200x10 mm sólo disponible en Amazónica, Yukón y Taiga.  
\* 1200x200x10 mm format only available in Amazónica, Yukón and Taiga.

CARACTERÍSTICAS / FEATURES



# SERIE MADERA / WOOD



*Yukón. Base 1200 x 200 mm, peldaño recto.*



*Amazónica. Base 1200 x 200 mm, peldaño recto.*

## SERIE MADERA / WOOD



**ES** - Sofisticados diseños de madera en gres extrusionado a la altura de los más exigentes paisajistas y decoradores. Las posibilidades de la tecnología inkjet permite a Gresmanc crear esta nueva colección de maderas que convierte cualquier espacio en exclusivo.

Se presenta en formatos de 625 x 310 mm y 1200 x 200 mm acompañada de peldaños de 625 y 1200 mm y bordes de piscina de 625 mm. Ideal para los entornos más vanguardistas.

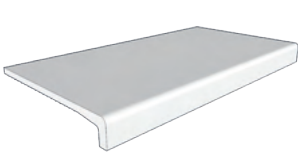
**EN** - Sophisticated designs in extruded clinker at the height of the most demanding landscapers and decorators. Possibilities of inkjet technology allows Gresmanc to create this new collection of woods that turns any space into an exclusive one.

It comes in 625 x 310 mm and 1200 x 200 mm formats. Accompanied by tile-steps of 625 and 1200 mm and pool edges of 625 mm. Ideal for the most avant-garde environments.



# SERIE MADERA / WOOD

## BORDES DE PISCINA / POOL EDGES



**PELDAÑO RECTO 625**

625 X 317 X 40

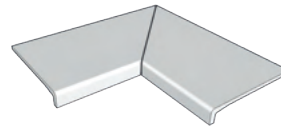
AM-1296  
YU-1297  
TA-1303  
VO-1301  
SA-1302



**PELDAÑO RECTO 1200**

1200 X 317 X 40

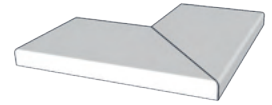
AM-1404  
YU-1405  
TA-1416  
VO-1414  
SA-1415



**CARTABÓN INTERIOR**

625 X 625 X 40

AM-3605  
YU-3607  
TA-1494  
VO-1492  
SA-1493



**CARTABÓN EXTERIOR**

625 X 625 X 40

AM-3606  
YU-3608  
TA-1503  
VO-1501  
SA-1502

**NEW**

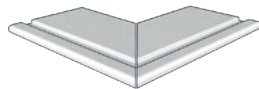


**BORDE TÉCNICO**

625 X 330 X 23

AM-5717

**NEW**



**CARTABÓN TÉCNICO EXTERIOR**

625 X 625 X 23

AM-7359

**NEW**

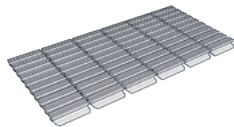


**CARTABÓN TÉCNICO INTERIOR**

625 X 625 X 23

AM-7359

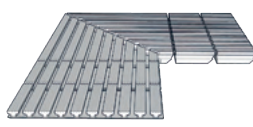
## OTRAS PIEZAS ESPECIALES / OTHER SPECIAL PIECES



**REJILLA CERÁMICA**

**Evacuación: 19m<sup>3</sup> / h**  
500 X 245 X 25

AM-2348  
YU-2351  
TA-2371  
VO-2365  
SA-2368



**ESQUINA REJILLA CERÁMICA**

**Evacuación: 19m<sup>3</sup> / h**  
450 X 450 X 25

AM-1754  
YU-1755  
TA-1763  
VO-1761  
SA-1762



**REJILLA CURVABLE**

**Evacuación: 19m<sup>3</sup> / h**  
500 X 245 X 25

AM-2349  
YU-2352  
TA-2372  
VO-2366  
SA-2369



**ESQ. EXT. ÁNG. CURVO**

72 X 72 r=35

AM-6608  
YU-6609  
TA-6591  
VO-6606  
SA-6607



**ESQ. INT. ÁNG. CURVO**

43 X 43 r=35

AM-6625  
YU-6626  
TA-6592  
VO-6623  
SA-6624



**MEDIA CAÑA**

310 X 52 r=35

AM-5891  
YU-5890  
TA-1535  
VO-1533  
SA-1534



**ESQ. INT. MEDIA CAÑA**

72 X 72 r=35

AM-5893  
YU-5892  
TA-1543  
VO-1541  
SA-1542



**ESQ. EXT. MEDIA CAÑA**

r=35

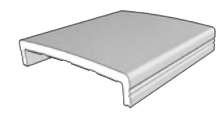
AM-5895  
YU-5894  
TA-1551  
VO-1549  
SA-1550



**ÁNGULO CURVO**

310 X 43 r=35

AM-2348  
YU-6596  
TA-6590  
VO-6593  
SA-6594



**PASAMANOS**

245 X 150 (120 interior) X 33

AM-835 / YU-836  
TA-846 / VO-843 / SA-844  
245 X 190 (160 interior) X 33  
AM-860 / YU-861  
TA-871 / VO-868 / SA-869  
245 X 245 (215 interior) X 38  
AM-5738 / YU-5739  
TA-5742 / VO-5740 / SA-5741  
305 X 310 (275 interior) X 46  
AM-5755 / YU-5756  
TA-5759 / VO-5757 / SA-5758

**NEW**



**ESQ. INTERIOR CANTONERA**

55X55/100

AM-7376  
YU-7377  
TA-7380  
VO-7378  
SA-7379

**NEW**



**ESQ. EXTERIOR CANTONERA**

72X72 r=35

AM-7386  
YU-7387  
TA-7390  
VO-7388  
SA-7389

**NEW**



**REJILLA OCULTA REGISTRABLE**

500 X132X20

AM-2350  
YU-2353  
TA-2373  
VO-2367  
SA-2370

**CANTONERA**

310X55X55

AM-5881  
YU-5880  
TA-998  
VO-996  
SA-997

# SERIE MADERA / WOOD



Taigal Base 1200x200mm, peldaño recto y rejilla cerámica.

COLORES / COLORS:



Bermeo



Tui



MEDIDAS DE BASE / BASE DIMENSIONS:



625 x 310 x 10

CARACTERÍSTICAS / FEATURES



# SERIE PIEDRA / STONE



*Bermeo. Base 625 x 310 mm, peldaño recto.*



*Tui y Paradise Bali. Base 625x310mm y peldaño recto.*

## SERIE PIEDRA / STONE



**ES** - La serie Piedra se estrena con un luminoso y vivo diseño. Bermeo hace las delicias de cualquier entorno exterior, con un toque exclusivo y dinámico gracias a las sinuosas formas de la piedra.

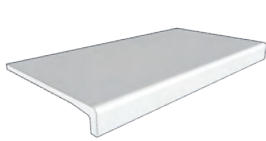
Los peldaños de 625 mm, bordes técnicos de piscina y la rejilla cerámica para la gestión de aguas, hacen de este un modelo completo para una espectacular piscina.

**EN** - The Stone series has a bright and living design. Bermeo to delight any outdoor environment, an exclusive and dynamic touch thanks to the sinuous shapes of the stone.

The 625 mm step-tile, the technical edges and the ceramic grid for water management, makes this a complete model for a spectacular pool.

# SERIE PIEDRA / STONE

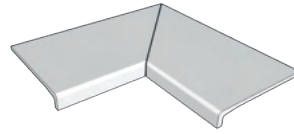
## BORDES DE PISCINA / POOL EDGES



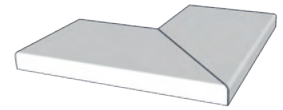
**PELDAÑO RECTO 625**  
625 X 317 X 40  
**BR-1304**  
**TU-1294**



**PELDAÑO RECTO 200**  
1200 X 317 X 40  
**TU-1397**



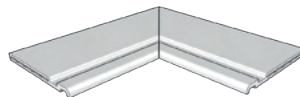
**CARTABÓN INTERIOR**  
625 X 625 X 40  
**BR-1495**  
**TU-1487**



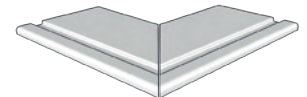
**CARTABÓN EXTERIOR**  
625 X 625 X 40  
**BR-1504**  
**TU-1496**



**BORDE TÉCNICO**  
625 X 330 X 23  
**BR-1515**

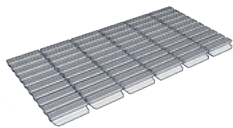


**CARTABÓN TÉCNICO INTERIOR**  
625 X 625 X 23  
**BR-1519**

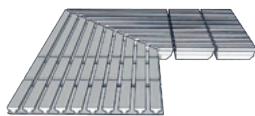


**CARTABÓN TÉCNICO EXTERIOR**  
625 X 625 X 23  
**BR-1523**

## OTRAS PIEZAS ESPECIALES / OTHER SPECIAL PIECES



**REJILLA CERÁMICA**  
**Evacuación: 19m<sup>3</sup> / h**  
500 X 245 X 25  
**BR-2374**



**ESQUINA REJILLA CERÁMICA**  
**Evacuación: 19m<sup>3</sup> / h**  
450 X 450 X 25  
**BR-1764**



**REJILLA CURVABLE**  
**Evacuación: 19m<sup>3</sup> / h**  
500 X 245 X 25  
**BR-6183**



**ESQ. EXT. ÁNG. CURVO**  
72 X 72 r= 35  
**BR-6613**  
**TU-6614**



**ESQ. INT. ÁNG. CURVO**  
43 X 43 r= 35  
**BR-6630**  
**TU-6631**



**MEDIA CAÑA**  
310 X 52 r= 35  
**BR-1536**  
**TU-5936**



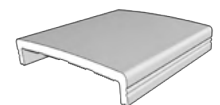
**ESQ. INT. MEDIA CAÑA**  
72 X 72 r= 35  
**BR-1544**  
**TU-5937**



**ESQ. EXT. MEDIA CAÑA**  
r= 35  
**BR-1552**  
**TU-5938**



**ÁNGULO CURVO**  
310 X 43 r= 35  
**BR-6600**  
**TU-6601**

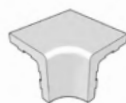


**PASAMANOS**  
245 X 150 (120 interior) X 33  
**BR-847 / TU-831**  
245 X 190 (160 interior) X 33  
**BR-872 / TU-856**  
245 X 245 (215 interior) X 38  
**BR-3659 / TU-7424**  
305 X 310 (275 interior) X 46  
**BR-5760 / TU-5761**



**CANTONERA**  
310X55X55  
**BR-999**  
**TU-5932**

**NEW**



**ESQ. INTERIOR CANTONERA**  
55X55/100  
**BR-7375**  
**TU-7374**

**NEW**



**ESQ. EXTERIOR CANTONERA**  
72X72 r=35  
**BR-7385**  
**TU-7384**

**NEW**



**REJILLA OCULTA REGISTRABLE**  
500 X126X20  
**BR-2375**  
**TU-2342**

SERIE PIEDRA / STONE



*Bermeo. Borde técnico y rejilla cerámica.*

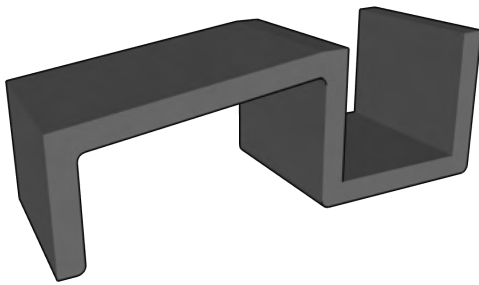


# SOLUCIONES PARA PISCINAS / SOLUTIONS FOR SWIMMING POOLS

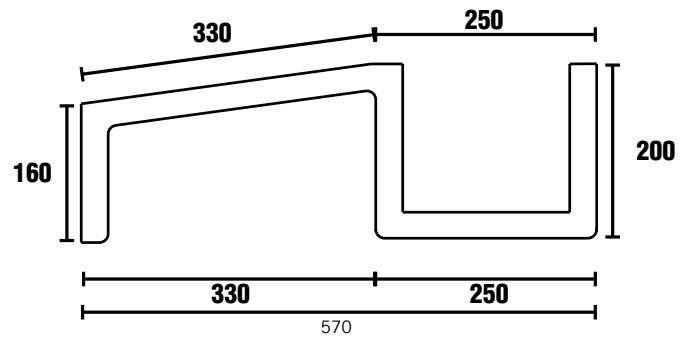
BLOQUE DE HORMIGÓN PARA PISCINA DESBORDANTE / CONCRETE BLOCK FOR OVERFLOW POOL

**ES** - Este nuevo bloque está diseñado especialmente como canal y soporte de nuestro borde técnico de piscina acompañado de nuestra rejilla cerámica. Consiste en un coronamiento prefabricado formado por bloques de hormigón. Es un sistema ideal para construir piscinas desbordantes.

**EN** - This new block is specially designed as a channel and support for our technical pool edge accompanied by our ceramic grid. It consists of a prefabricated coping formed by concrete blocks. It is an ideal system for building overflow pools.



**HORMIGÓN**  
• 9799

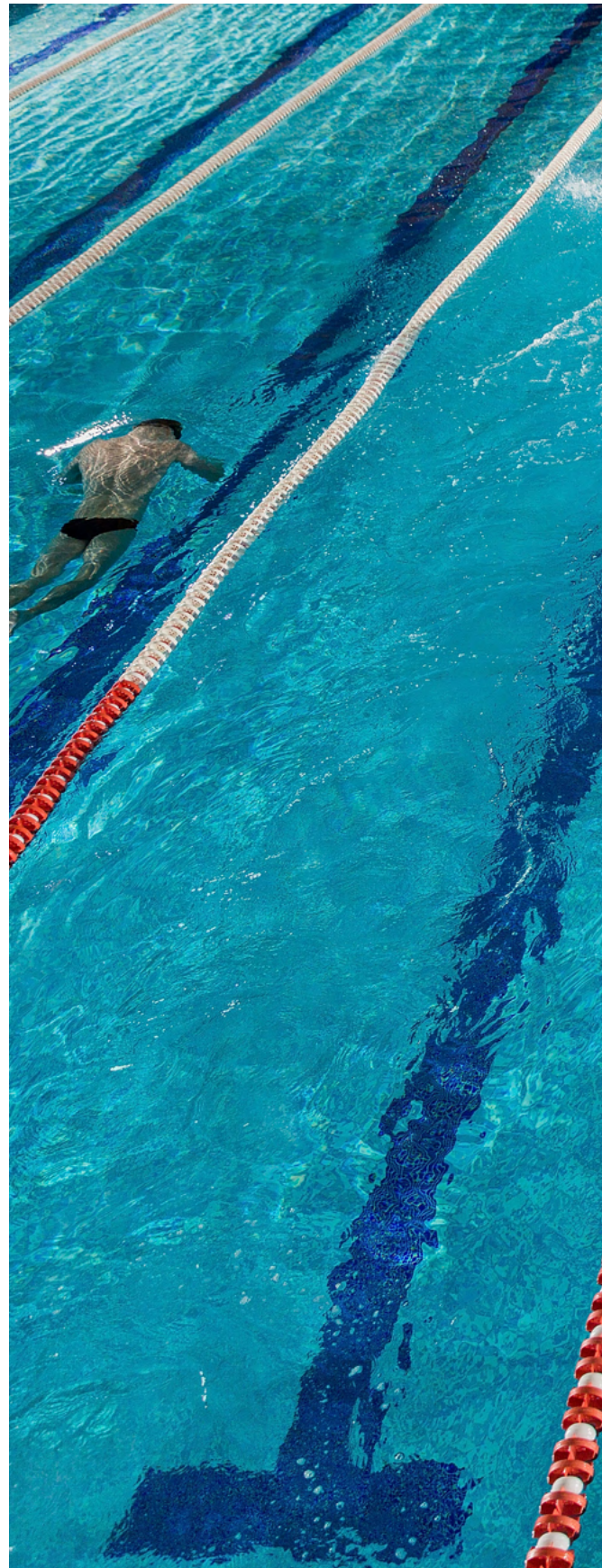


• DISPONIBLE BAJO PEDIDO. / AVAILABLE ON REQUEST.

SOLUCIONES PARA PISCINAS /  
SOLUTIONS FOR SWIMMING POOLS



*Bloque de hormigón para piscina desbordante,  
borde técnico y rejilla cerámica Beige Stone.*



## CARACTERÍSTICAS / FEATURES

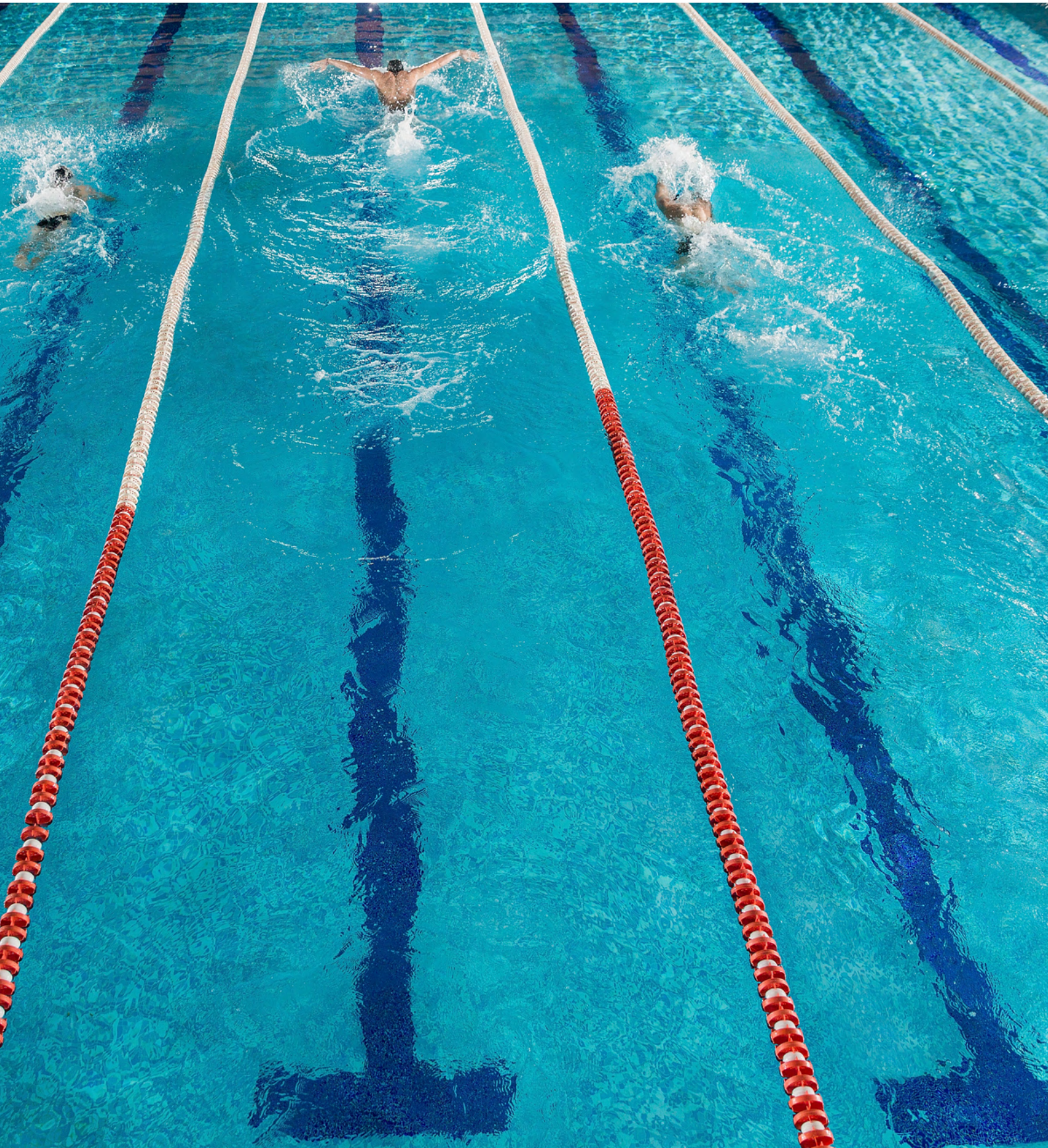


Soft Tech  
C3 Antislip



active  
plus

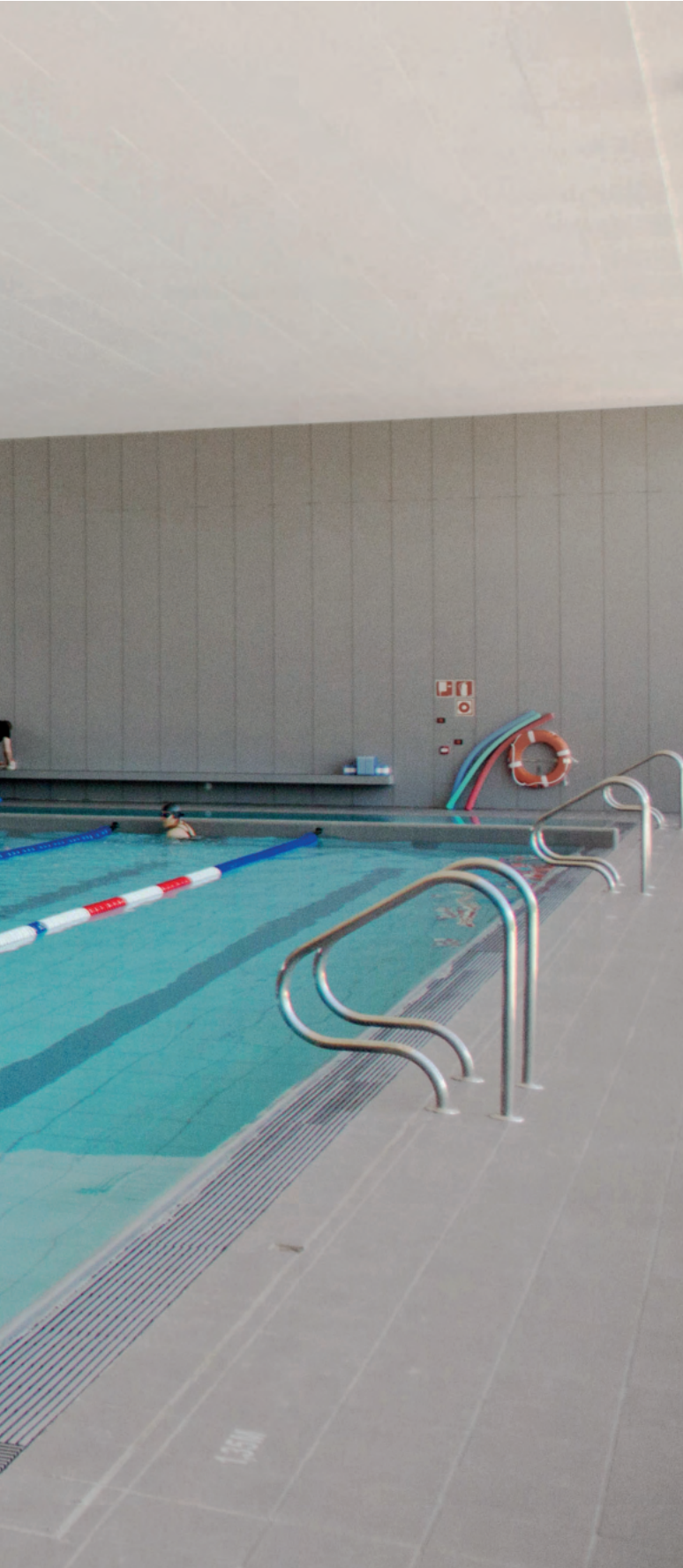
# PISCINA TÉCNICA | TECHNICAL POOL





*Base engobada Acero. Sistema Wiesbaden.*

# PISCINA TÉCNICA | TECHNICAL POOL



*Es - Al servicio de los mejores espacios deportivos y de ocio.*

Klinker Tech ofrece múltiples soluciones para desarrollar piscinas de uso público y privado con la garantía de aportar la más alta calidad en sus productos. Sistemas desbordantes con rejilla cerámica cuya evacuación es una de las más altas del mercado (19 m<sup>3</sup>/h), acabado antideslizante "Soft Tech" en sus bases para una mayor seguridad en su tránsito, además de piezas especiales para un acabado profesional, apto para el ocio y las actividades deportivas.

*En - At the service of the best sports and leisure spaces.*

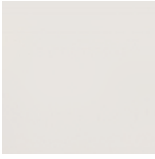
Klinker Tech offers multiple solutions to develop swimming pools for public and private use with the guarantee of the highest quality in its products. In overflow systems with ceramic grids with one of the higher draining (19 m<sup>3</sup>/h), anti-slip "Soft Tech" for their bases for greater safety in transit, in addition to special pieces for a professional finish suitable for leisure and sports activities.

# PISCINA TÉCNICA | TECHNICAL POOL

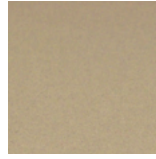
## ENGOBADA / ENGOBED

Usos: Fondos antideslizantes, playas y escaleras.

Uses: Anti-slip floors, stairs, walk access.



**1774**  
BLANCO  
245 x 245 x 10



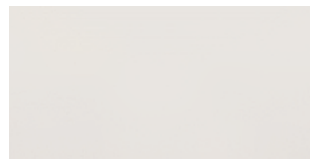
**177**  
MARFIL  
245 x 245 x 10



**1772**  
AZUL  
495 x 245 x 10



**1780**  
COBALTO  
495 x 245 x 10



**1775**  
BLANCO  
495 x 245 x 10



**1781**  
ACERO  
495 x 245 x 10

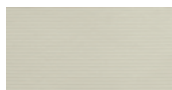
## ENGOBADA RAYADA / RIBBED ENGOBED

Usos: Coronación y escaleras.

Uses: Coronation and stairs.



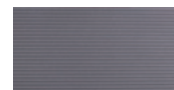
**1716**  
AZUL  
245 x 120 x 10



**1717**  
BLANCO  
245 x 120 x 10



**1718**  
MARFIL  
245 x 120 x 10



**1721**  
ACERO  
245 x 120 x 10

### Características técnicas / Technical data

### ISO 13006 - EN 14411



BAJA ABSORCIÓN  
1,5%  
LOW ABSORPTION  
1,5%



RESISTENCIA A HELADAS  
FROST RESISTANCE



RESISTENCIA QUÍMICA  
CHEMICAL RESISTANCE



**Soft Tech**  
C3 Antislip



NORMA PARA PIE DESCALZO  
"C"  
NORM FOR BAREFOOT  
"C"



RESISTENCIA AL CHOQUE  
TÉRMICO  
THERMAL SHOCK  
RESISTANCE



PARA PIE DESCALZO  
BAREFOOT TILE

# PISCINA TÉCNICA | TECHNICAL POOL

*Base rayada 245 x 120 azul. Borde finlandés cobalto y azul.*



# PISCINA TÉCNICA | TECHNICAL POOL

## PIEZAS ESPECIALES / SPECIAL PIECES



**CANTO ROMO LARGO (CRL-B)**  
**BULLNOSE LONG**

245 x 120 x 9

- AZUL 1874
- BLANCO 1875
- ACERO 1879



**MEDIA CAÑA (MD)**  
**RADIAL TILE**

245 x 52 r=35

- AZUL 3756
- ACERO 3814
- BLANCO 3757



**ÁNGULO CURVO (AC)**  
**FLOOR LEVEL UNION**

245 x 43 r=35

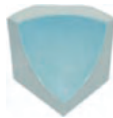
- AZUL 6602
- BLANCO 1631
- ACERO 6604



**ESQUINA EXTERIOR ÁNGULO CURVO**  
**EXT. CORNER FLOOR LEVEL UNION**

72 x 72 r=35

- AZUL 6602
- BLANCO 1922
- ACERO 6621



**ESQUINA INTERIOR ANG. CURVO (EIA)**  
**INT. FLOOR LEVEL UNION**

43 x 43 r=35

- AZUL 6636
- BLANCO 1943
- ACERO 6638



**ESQUINA EXTERIOR MEDIA CAÑA (EEM)**  
**EXT. CORNER ROUND MITRE**

r=35

- AZUL 1930
- ACERO 1935
- BLANCO 1931



**ESQUINA INTERIOR MEDIA CAÑA (EIM)**  
**INT. CORNER RADIAL MITRE**

72 x 72 r=35

- AZUL 1951
- ACERO 1957
- BLANCO 1952

# PISCINA TÉCNICA | TECHNICAL POOL

## PIEZAS ESPECIALES / SPECIAL PIECES

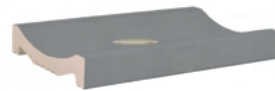


**CANALETA (CN)  
DUCT**

245 x 150 x 30

BLANCO **1854**

ACERO **1859**



**CANALETA DESAGÜE (CNA)  
DUCT**

245 x 150 x 30

BLANCO **1861**

ACERO **1866**

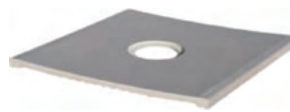


**CANALETA (CN)  
DUCT**

245 x 245 x 20

BLANCO **1855**

ACERO **1860**



**CANALETA DESAGÜE (CNA)  
DUCT**

245 x 245 x 20

BLANCO **1862**

ACERO **1867**

### Características técnicas / Technical data

### ISO 13006 - EN 14411



BAJA ABSORCIÓN  
1,5%  
LOW ABSORPTION  
1,5%



RESISTENCIA A HELADAS  
FROST RESISTANCE



RESISTENCIA QUÍMICA  
CHEMICAL RESISTANCE



**Soft Tech**  
C3 Antislip



NORMA PARA PIE DESCALZO  
"C"  
NORM FOR BAREFOOT  
"C"



RESISTENCIA AL CHOQUE  
TÉRMICO  
THERMAL SHOCK  
RESISTANCE



PARA PIE DESCALZO  
BAREFOOT TILE



Base engobada y media caña acero.

# PISCINA TÉCNICA | TECHNICAL POOL

## SISTEMA FINLANDÉS / FINLAND SYSTEM

**ES** -La estructura del sistema finlandés incluye una pieza de hormigón prefabricada con el objetivo de acelerar y simplificar el montaje y ejecución de los bordes de las piscinas desbordantes. Este sistema ofrece 3 ventajas:

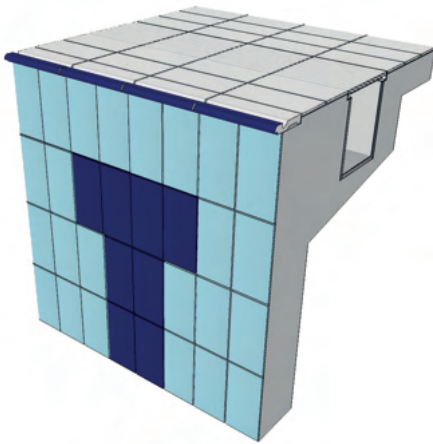
- El canal ofrece una óptima gestión de las aguas del sistema desbordante con playa.
- Simplifica el montaje de la playa de la piscina.
- La pieza sujeta la rejilla de desagüe, evitando así costes adicionales.

Este sistema incluye un borde de agarre, adecuado para su uso en competiciones.

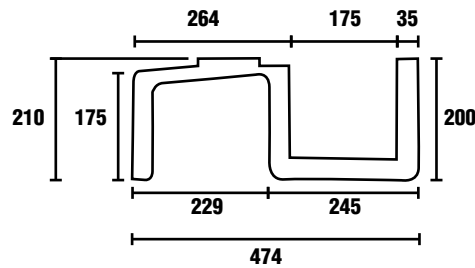
**EN** - The structure of the finland system includes a concrete block with the aim of accelerating and simplifying the assembly and execution of the edges of the overflowing pools. This system offers 3 benefits:

- The finland canal offers an optimal management of the waters in the overflowing system pools with beach.
- Simplifies the assembly of the beach.
- The piece holds the drain grid, thus avoiding additional costs.

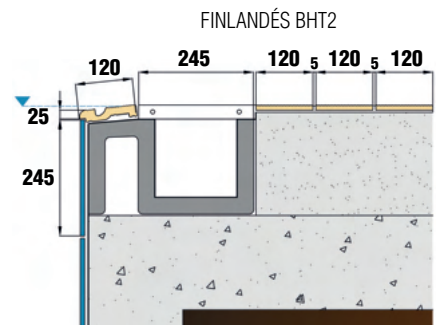
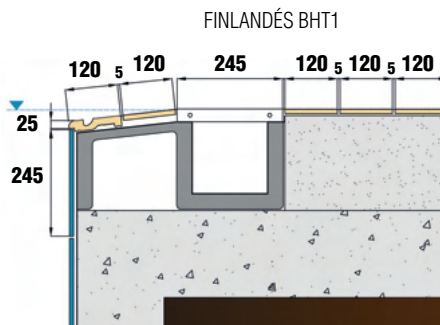
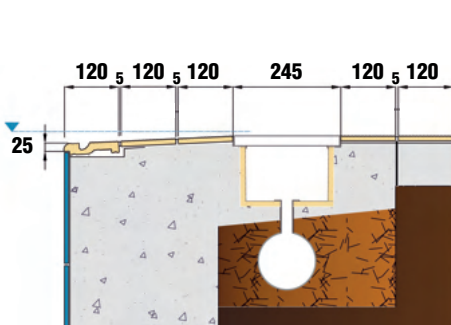
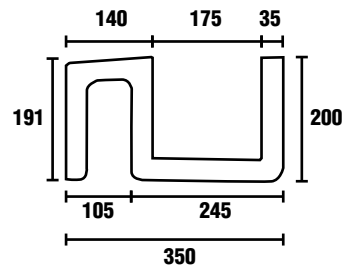
This system includes a grip in its edge, suitable for use in competitions.



**HORMIGÓN**  
BHT1

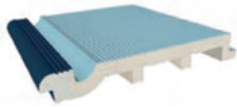


**HORMIGÓN**  
BHT2



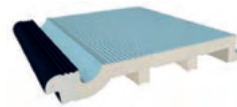
# PISCINA TÉCNICA | TECHNICAL POOL

## SISTEMA FINLANDÉS / FINLAND SYSTEM PIEZAS ESPECIALES / SPECIAL PIECES



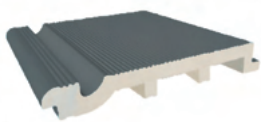
**BORDE FINLANDÉS ALFA (BFA) / RIBBED EDGE FINGERGRIP ALFA**  
245 x 245 x 38

- COBALTO AZUL 1692 
- COBALTO BLANCO 1693 
- COBALTO MARFIL 1694 







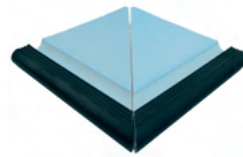
**BORDE FINLANDÉS ALFA (BFA) / RIBBED EDGE FINGERGRIP ALFA**  
245 x 245 x 38

- NEGRO AZUL BFA06/01 



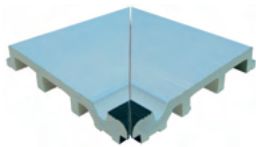
**BORDE FINLANDÉS ALFA (BFA)  
RIBBED EDGE FINGERGRIP ALFA**  
245 x 245 x 38

- BLANCO 1685 
- ACERO 1695 
- COBALTO 1691 
- NEGRO 1686 



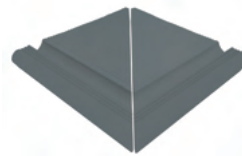
**CARTABÓN EXT. (CORTE)  
EXT. MITERED CORNER (CUT)**  
245 x 245 x 38

- COBALTO AZUL 1812 
- COBALTO BLANCO 1813 
- COBALTO MARFIL 1814 
- NEGRO AZUL 1808 







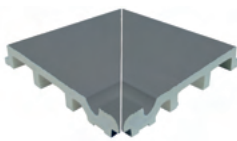
**CARTABÓN INT. (CORTE)  
INT. MITERED CORNER (CUT)**  
245 x 245 x 38

- COBALTO AZUL 1837 
- COBALTO BLANCO 1838 
- COBALTO MARFIL 1839 
- NEGRO AZUL 1833 







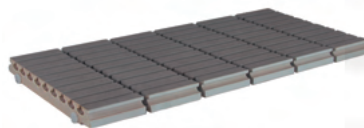
**CARTABÓN EXT. (CORTE) / EXT. MITERED CORNER (CUT)**  
245 x 245 x 38

- BLANCO 1806 
- ACERO 1815 
- COBALTO 1811 
- NEGRO 1807 



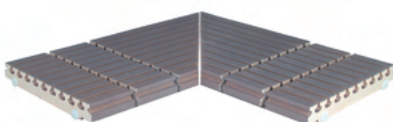
**CARTABÓN INT. (CORTE) / INT. MITERED CORNER (CUT)**  
245 x 245 x 38

- BLANCO 1831 
- ACERO 1840 
- COBALTO 1836 
- NEGRO 1832 



**REJILLA CERÁMICA (RJC) / CERAMIC GRID**  
*Evacuación: 19m³ / h*  
500 x 245 x 25

- BLANCO 2340 
- ACERO 2354 
- MARFIL 2341 



**ESQUINA REJILLA CERÁMICA (C-RJC) / CERAMIC GRID CORNER**  
*Evacuación: 19m³ / h*  
450 x 450 x 25

- BLANCO 1750 
- ACERO 1756 
- MARFIL 1752 

### Características técnicas / Technical data

#### ISO 13006 - EN 14411



BAJA ABSORCIÓN  
1%  
LOW ABSORPTION  
1%



NORMA PARA PIE DESCALZO  
"C"  
NORM FOR BAREFOOT  
"C"

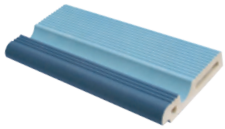


Soft Tech  
C3 Antislip

# PISCINA TÉCNICA | TECHNICAL POOL

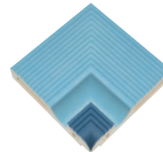
## SISTEMA FINLANDÉS / FINLAND SYSTEM

### PIEZAS ESPECIALES / SPECIAL PIECES



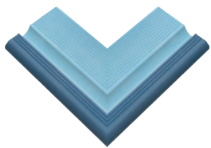
**BORDE FINLANDÉS (BF)  
RIBBED EDGE FINGERGRIP**  
245 x 120 x 25

- COBALTO AZUL **1679**
- COBALTO BLANCO **1680**
- COBALTO MARFIL **1681**
- NEGRO AZUL **1674**



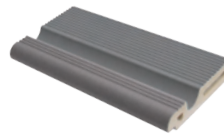
**CARTABÓN INTERIOR (CORTE)  
INTERNAL MITERED CORNER (CUT)**  
245 x 120 x 25

- COBALTO AZUL **1826**
- COBALTO BLANCO **1827**
- COBALTO MARFIL **1828**
- NEGRO AZUL **1822**



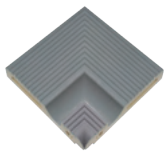
**CARTABÓN EXTERIOR (CORTE)  
EXTERNAL MITERED CORNER (CUT)**  
245 x 245 x 25

- COBALTO AZUL **1801**
- COBALTO BLANCO **1802**
- COBALTO MARFIL **1803**
- NEGRO AZUL **1797**



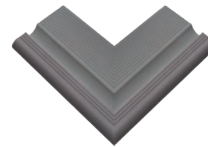
**BORDE FINLANDÉS (BF)  
RIBBED EDGE FINGERGRIP**  
245 x 120 x 25

- BLANCO **1672**
- ACERO **1682**
- COBALTO **1678**
- NEGRO **1673**



**CARTABÓN INTERIOR (CORTE)  
INTERNAL MITERED CORNER (CUT)**  
120 x 120 x 25

- BLANCO **1820**
- ACERO **1829**
- COBALTO **1825**
- NEGRO **1821**



**CARTABÓN EXTERIOR (CORTE)  
EXTERNAL MITERED CORNER (CUT)**  
245 x 245 x 25

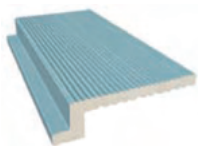
- BLANCO **1795**
- ACERO **1804**
- COBALTO **1800**
- NEGRO **1796**



**CART. NICHOS ESCALERA  
NICHE LADDER CORNER**  
245 x 120 x 25

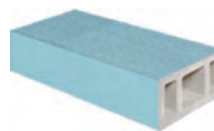
- | Izdo.            | Dcho.       | Izdo.       | Dcho. |
|------------------|-------------|-------------|-------|
| COBALTO AZUL     | <b>1849</b> | <b>1788</b> |       |
| COBALTO BLANCO   | <b>1850</b> | <b>1789</b> |       |
| COBALTO MARFIL   | <b>1851</b> | <b>1790</b> |       |
| NEGRO AZUL NEGRO | <b>1845</b> | <b>1784</b> |       |

- | Izdo.               | Dcho.       |
|---------------------|-------------|
| BLANCO <b>1843</b>  | <b>1782</b> |
| ACERO <b>1852</b>   | <b>1791</b> |
| COBALTO <b>1848</b> | <b>1787</b> |
| NEGRO <b>1844</b>   | <b>1783</b> |



**SOPORTE REJILLA (SR)  
GRID SUPPORTING TILE**  
245 x 120 x 36

- AZUL **2415**
- BLANCO **2416**
- ACERO **2418**
- MARFIL **2417**



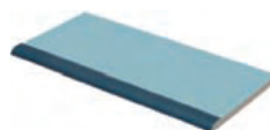
**ESCALÓN  
STEP**  
245 x 110 x 55

- AZUL **1978**
- ACERO **1982**
- COBALTO **1981**
- NEGRO **1981**



**PELDAÑO BORDE RAYADO (PBR)  
RIBBED STEP**  
120 x 245 x 9

- AZUL **2308**
- BLANCO **2309**
- ACERO **2322**
- MARFIL **2313**



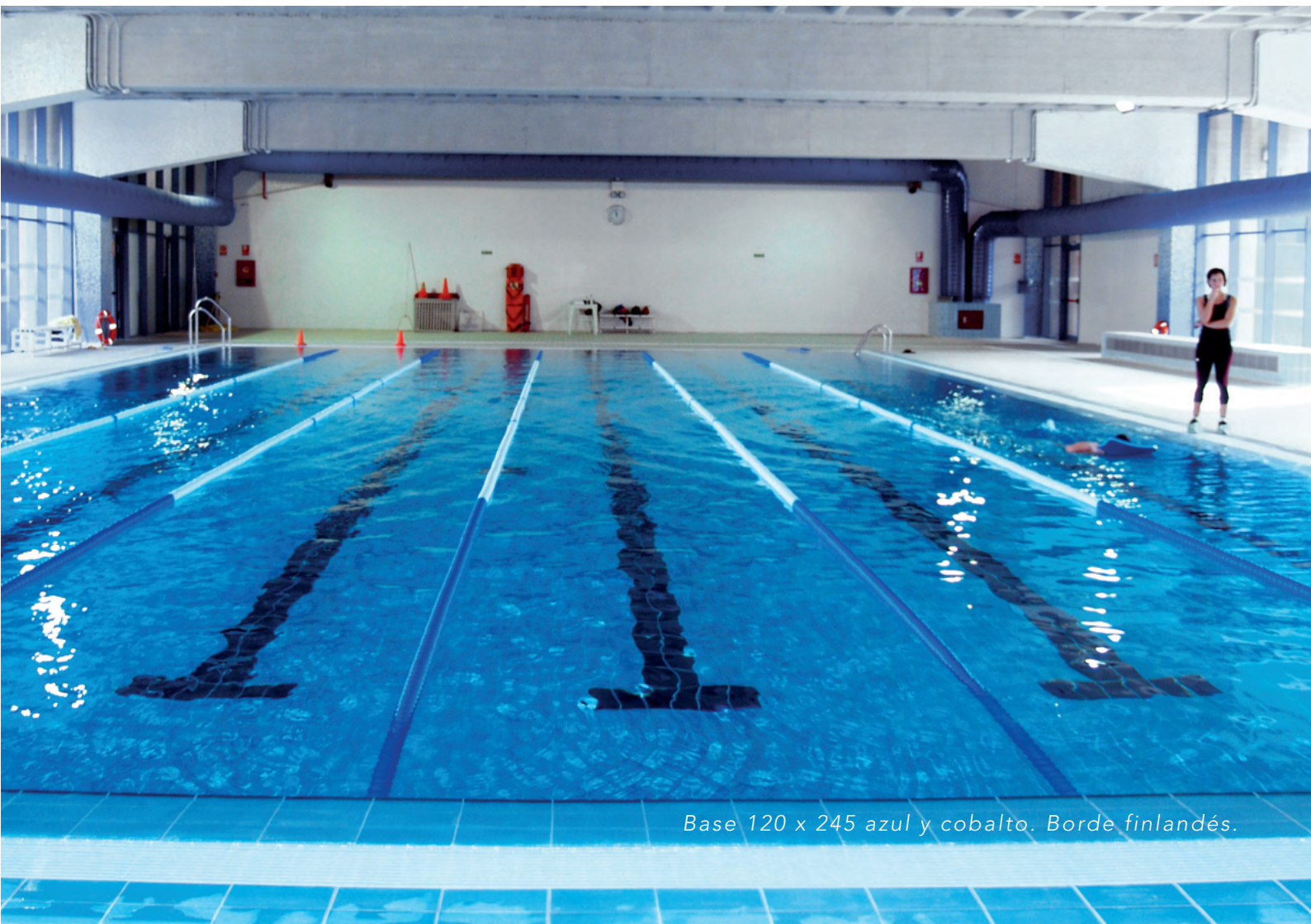
**PELDAÑO BORDE RAYADO (PBR)  
RIBBED STEP**  
120 x 245 x 9

- COBALTO AZUL **2317**
- COBALTO BLANCO **2318**
- COBALTO MARFIL **2320**

# PISCINA TÉCNICA | TECHNICAL POOL



*Borde finlandés blanco y rejilla cerámica.*



*Base 120 x 245 azul y cobalto. Borde finlandés.*

# PISCINA TÉCNICA | TECHNICAL POOL

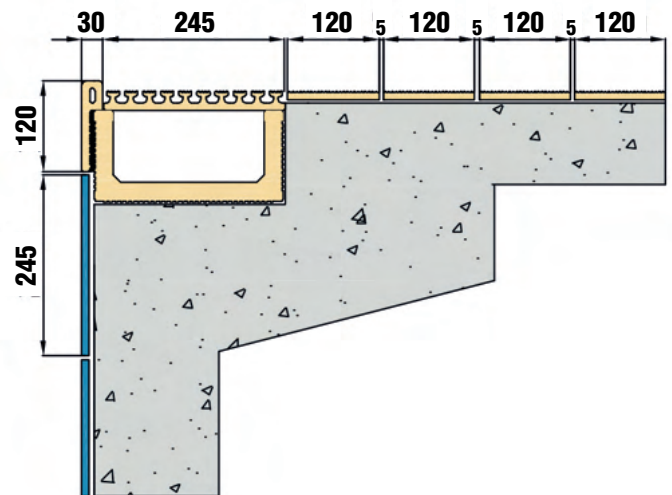
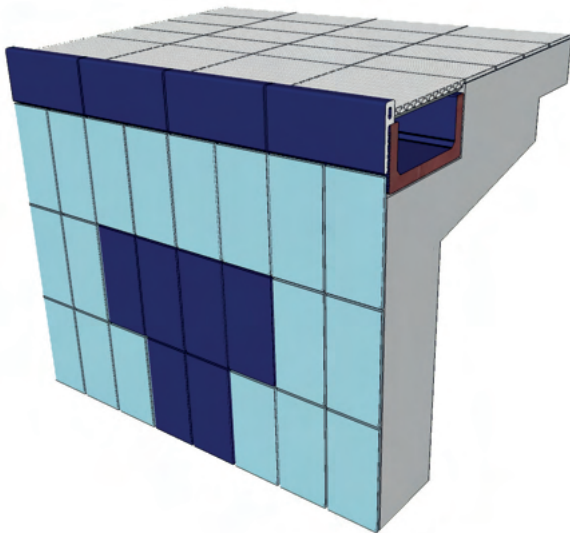
## SISTEMA WIESBADEN / WIESBADEN SYSTEM

**ES** - Este sistema consta de dos piezas. La pieza de canal lista para la colocación y esmaltada en variedad de colores facilita la ejecución disminuyendo el tiempo de montaje. El canal está hecho y listo para instalar, y se complementa con la pieza especial que se pega al canal con la función de crear el rebosadero Wiesbaden.

Este sistema constructivo puede integrar nuestros sistemas de rejilla porcelánica, que presenta una solución ideal para piscinas redondas o curvas.

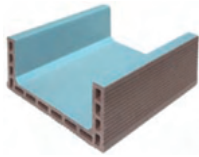
**EN** - This system also consists of two pieces. The canal ready for installation and glazed in a variety of colors, facilitates the execution by reducing the assembly works. The canal is made ready to install, and is complemented by the special piece that sticks to the canal with the function of creating the overflowing Wiesbaden edge.

This construction system can integrate our porcelain grid systems, which presents an ideal solution for round or curved pools.



# PISCINA TÉCNICA | TECHNICAL POOL

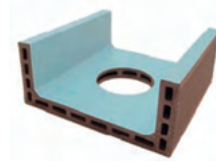
## SISTEMA WIESBADEN / WIESBADEN SYSTEM



- AZUL 1871 
- ACERO 1873 
- COBALTO 1872 

**CANAL WIESBADEN(CNW) / WIESBADEN CANAL (CNW)**

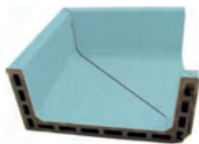
245 x 251 x 116






- AZUL 1868 
- ACERO 1870 
- COBALTO 1869 

**CANAL WIESBADEN (CNAW) / WIESBADEN CANAL (CNAW)**

245 x 251 x 116



- AZUL 1913 
- ACERO 1915 
- COBALTO 1914 

**CARTABÓN INT. EXT. CANAL WIESBADEN (ECW)  
INT. EXT. WIESBADEN CANAL MITERED CORNER (ECW)**

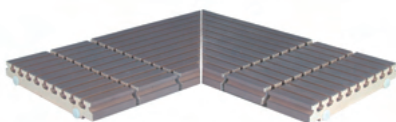
250 x 250 x 116



- AZUL 1733 
- BLANCO 1734 
- ACERO 1737 
- COBALTO 1736 
- NEGRO 1735 

**BORDE WIESBADEN (BW)  
RIBBED EDGE WIESBADEN(BW)**

245 x 120 x 28

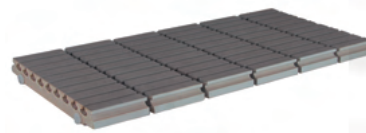


- BLANCO 1750 
- ACERO 1756 
- MARFIL 1752 

**REJILLA CERÁMICA (RJC)  
CERAMIC GRID**

**Evacuación: 19m<sup>3</sup> / h**

450 x 450 x 25



- BLANCO 2340 
- ACERO 2354 
- MARFIL 2341 

**REJILLA CERÁMICA (RJC)  
CERAMIC GRID**

**Evacuación: 19m<sup>3</sup> / h**

500 x 245 x 25

### Características técnicas / Technical data

### ISO 13006 - EN 14411



BAJA ABSORCIÓN  
1%  
LOW ABSORPTION  
1%



NORMA PARA PIE DESCALZO  
"C"  
NORM FOR BAREFOOT  
"C"



PISCINA TÉCNICA | TECHNICAL POOL  
SISTEMA WIESBADEN / WIESBADEN SYSTEM

*Borde Wiesbaden acero.*

*Base 495 x 245. Borde Wiesbaden acero.*

# PISCINA TÉCNICA | TECHNICAL POOL

## NUMERACIÓN DE CALLE Y SEÑALIZACIÓN DE PROFUNDIDAD LANE MARKING AND DEPTH MARKING TILES



**NÚMERO DE CALLE**  
**2302**  
495 x 245 x 10



**LOSETA**  
**2304**  
**2305**  
495 x 245 x 10



**LOSETA**  
**2413**  
**2414**  
495 x 245 x 10

### Características técnicas / Technical data ISO 13006 - EN 14411



BAJA ABSORCIÓN  
1%  
LOW ABSORPTION  
1%



NORMA PARA PIE DESCALZO  
"C"  
NORM FOR BAREFOOT  
"C"

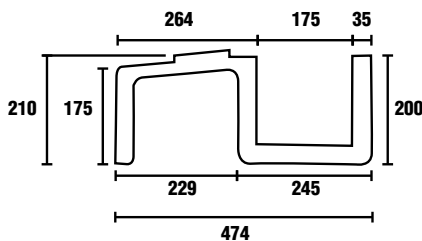


Soft Tech  
C3 Antislip

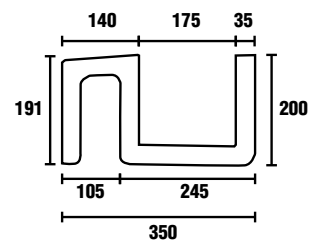
## SOLUCIONES PARA PISCINAS SOLUTIONS FOR SWIMMING POOLS

Bloque de hormigón prefabricado (BH) / Concrete block

**HORMIGÓN**  
• 5689



**HORMIGÓN**  
• 7269












• DISPONIBLE BAJO PEDIDO./ AVAILABLE ON REQUEST.

# CARACTERÍSTICAS TÉCNICAS | TECHNICAL DATA

GRES EXTRUDIDO / EXTRUDED CLINKER

ISO 13006 - EN 14411

CARACTERÍSTICAS TÉCNICAS TECHNICAL CHARACTERISTICS		NORMATIVA EN 14411 ISO 13006	KLINKER TECH INDUSTRIAL A1a	KLINKER TECH PISCINAS A1b/B1a	GRESMANC GENERAL A1b	GRESMANC SERIE EVO A1b/B1a
ISO 10545-2	Características dimensionales Dimensions and surface quality	Exigida Required	Garantizada Guaranteed	Garantizada Guaranteed	Garantizada Guaranteed	Garantizada Guaranteed
ISO 10545-3	 Absorción de agua Water absorption	Grupo A1a $E < 0.5\%$ Grupo A1b $0.5 < E < 3\%$ Grupo B1a $E < 0.5\%$	$E < 0.4\%$	$E \leq 1\%$	$E \leq 2\%$	$E \leq 2\%$ $E \leq 0.4\%$
ISO 10545-4	 Resistencia a la flexión Modulus of rupture	Grupo A1a $\geq 28 \text{ N/mm}^2$ Grupo A1b $\geq 23 \text{ N/mm}^2$ Grupo B1a $\geq 35 \text{ N/mm}^2$	33-45 $\text{N/mm}^2$	$\geq 25 \text{ N/mm}^2$ $\geq 35 \text{ N/mm}^2$	$\geq 25 \text{ N/mm}^2$	$\geq 25 \text{ N/mm}^2$ $\geq 35 \text{ N/mm}^2$
ISO 10545-6	 Resistencia a la abrasión profunda de baldosas no esmaltadas Resistance to deep abrasion natural tiles	$\leq 275 \text{ mm}^3$	150-200 $\text{mm}^3$			
ISO 10545-7	 Resistencia a la abrasión superficial de baldosas esmaltadas (P.E.I.) Resistance to superficial abrasion glazed tiles	-	IV	II-IV	II-IV	III-IV
ISO 10545-9	 Resistencia al choque térmico Thermal shock resistance	Exigida Required	Garantizada Guaranteed	Garantizada Guaranteed	Garantizada Guaranteed	Garantizada Guaranteed
ISO 10545-11	 Resistencia al cuarteo: Baldosas esmaltadas Crack resistance: Glazed tiles	Exigida Required	Garantizada Guaranteed	Garantizada Guaranteed	Garantizada Guaranteed	Garantizada Guaranteed
ISO 10545-12	 Resistencia a la helada Frost resistance	Exigida Required	Garantizada Guaranteed	Garantizada Guaranteed	Garantizada Guaranteed	Garantizada Guaranteed
ISO 10545-13	 Resistencia química Chemical resistance	Mínimo GB (glazed) Mínimo UB (natural)	GA/UA GLA/ULA GHA/UHA	GA GLA GHA	GA GLA GHA	GA GLA GHA
ISO 10545-14	 Resistencia a las manchas Stain resistance	Mínimo clase 3	Garantizada Guaranteed	Garantizada Guaranteed	Garantizada Guaranteed	Garantizada Guaranteed




## SEGURIDAD | SAFETY








**Soft Tech**  
C3 Antislip

Nuevo Anti-slip C3 con tacto suave. De fácil limpieza y mantenimiento.





New C3 Anti-slip, soft touch, and easy to clean.

DESCRIPCIÓN DESCRIPTION		Coefficientes Antideslizamiento Resultados Non-slip coefficients Results
UNE ENV 12633	 Resistencia al deslizamiento Rd (CTE) Anti-slip resistance (Pendulum test)	CLASE 3
DIN 51130	 Norma para pie calzado Norm for shoe traffic areas	R10 - R11 - R12
DIN 51097	 Norma para pie desnudo Norm for barefoot traffic areas	Clase A - B - C

<p>DIN 51130 NORMA PARA PIE CALZADO NORMS FOR SHOE TRAFFIC</p> 	CLASIFICACIÓN CLASSIFICATION	ÁNGULO DE INCLINACIÓN ANGLE OF INCLINATION
	 R9	3° - 10°
	 R10>	10° - 19°
	 R11>	19° - 27°
	 R12>	27° - 35°

Este ensayo se realiza en un dispositivo en el que la persona que efectúa la prueba, camina sobre un plano inclinado de ángulo variable con pie calzado de suela normalizada. La superficie está continuamente impregnada con un agente lubricante. El ángulo del plano inclinado que todavía permite estar de pie con seguridad sin deslizarse, es la medida del ensayo.

This test is conducted with a device whereby the pedestrian walks on a flat inclined surface, which is continuously impregnated with a lubricating agent. The test measures the level of inclination that permits secure non-slip staging.

<p>DIN 51097 NORMA PARA PIE DESNUDO NORMS FOR BAREFOOT TRAFFIC AREAS</p> 	CLASIFICACIÓN CLASSIFICATION	ÁNGULO DE INCLINACIÓN ANGLE OF INCLINATION
	 A	≥ 12°
	 B	≥ 18°
	 C	≥ 24°

Este ensayo se realiza en un dispositivo en el que la persona que efectúa el ensayo, camina descalza sobre un plano inclinado de pendiente variable. La superficie va revestida con las baldosas a ensayar y está continuamente impregnada de una solución jabonosa. El ángulo del plano inclinado que todavía permite estar de pie con seguridad sin deslizarse es la medida del ensayo.

This test is conducted with a device whereby the pedestrian walks over an inclines plane on varying inclines. The surface is covered with test tiles and is impregnated with a soap solution. The maximum level of inclination which still permits secure standing marks the test measure.

<p>UNE ENV 12633:2003 MÉTODO DEL PÉNDULO PENDULUM TEST</p> 	RESISTENCIA AL DESLIZAMIENTO (RD)	CLASE
	RD - 15	0
	15 < RD - 35	1
	35 < RD - 45	2
	RD > 45	3

 Azulejos de revestimiento solo para la pared. Wall cladding tiles only.	 Fuerza de rotura. Modulus of rupture.	 Resistencia al choque térmico. Thermal shock resistance.	 Suelos para usar sin zapatos. Tiles not to be trodden on only with bare feet.	 Resistencia al deslizamiento Rd (C.T.E.). Anti-slip resistance (Pendulum test).
 Absorción de agua. Water absorption.	 Resistencia a la abrasión profunda de las baldosas no esmaltadas. Resistance to deep abrasion natural tiles.	 Resistencia a la helada. Frost resistance.	 Norma para pie desnudo. Norm for barefoot traffic areas.	 Resistencia al cuarteo: Baldosas esmaltadas. Crack resistance: Glazed tiles.
 Resistencia a la Flexión. Modulus of rupture.	 Resistencia a la abrasión profunda de las baldosas no esmaltadas. (P.E.I.) Resistance to deep abrasion glazed tiles.	 Resistencia química. Chemical resistance.	 Resistencia al deslizamiento con calzado. Sliding resistance with footwear.	 Resistencia a las manchas. Stain resistance.

*Gresmanc Group declara que: / Gresmanc Group declares that:*

**ES**

Los colores de las piezas pueden presentar ligeras diferencias respecto a los originales. Gresmanc Group se reserva el derecho a modificar y/o suprimir ciertos modelos expuesto en este catálogo sin previo aviso.

El contenido de este catálogo está protegido por la Ley de Propiedad Intelectual, Real Decreto Legislativo 1/1996. Cualquier reproducción del mismo, en parte o en su totalidad, sin autorización expresa puede ser sancionada conforme al Código Penal.

**EN**

The colors of the pieces may differ slightly from the original. Gresmanc Group reserves the right to modify and /or delete certain models listed in this catalogue.

The contents of this catalogue is protected by the Copyright Act, Royal Legislative Decree 1/1996. Any reproduction, in part o in whole without express authorization is punishable under the Penal Code.

**Gresmanc**  
G R O U P

# Gresmanc

GROUP

Ctra. Consuegra, km 1.200,  
45470 Los Yébenes (Toledo) SPAIN  
+34 925 322 522  
info@gresmanc.com



[www.gresmanc.com](http://www.gresmanc.com)



gres extrusionado  
**antibacteriano  
y antivirico**  
ISO 22196 - ISO 21702

ISO 9001

BUREAU VERITAS  
Certification

